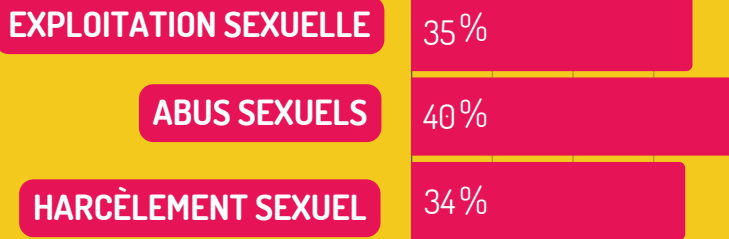
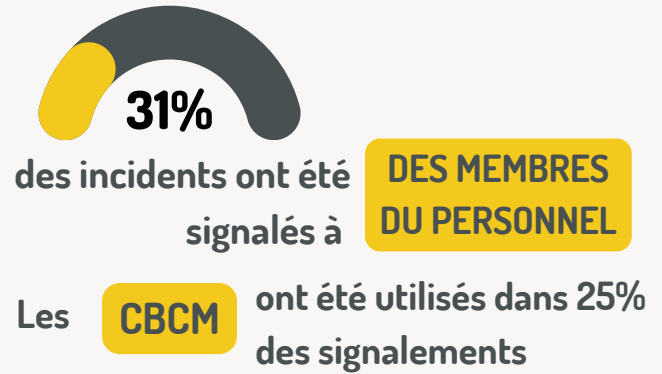


TPOLOGIE DES INCIDENTS



Certains incidents étant comptabilisés dans plusieurs catégories, la somme des pourcentages dépasse donc 100%.

CANAL DE SIGNALEMENT UTILISÉ



VICTIMES / SURVIVANTES



36% SONT **DES FILLES DE MOINS DE 18 ANS**

97% sont de sexe féminin. 2% sont de sexe masculin. 1% reste indéfini.

55% des victimes / personnes survivantes d'abus sexuels sont des filles

Les femmes sont les plus exposées à l'exploitation et au harcèlement
pas de changements significatifs depuis le dernier rapport

AUTEURS PRÉSUMÉS

32% FONT PARTIE **DU PERSONNEL AFFILIÉ**
(contractuels, volontaires, partenaires, travailleurs à la tâche)

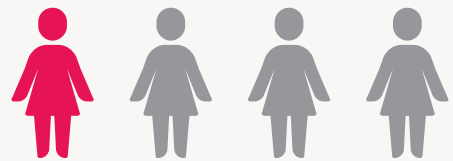
PERSONNEL DE TERRAIN représentent 20%

LES MANAGERS représentent 8%

ASSISTANCE FOURNIE

POUR 30% DES VICTIMES / SURVIVANTES

IL N'Y AVAIT PAS D'ASSISTANCE DISPONIBLE



30% N'ONT PAS DEMANDÉ D'ASSISTANCE
pas de changements significatifs depuis le dernier rapport

MESURES RÉACTIVES PRISES

LES AUTEURS PRÉSUMÉS ONT ÉTÉ

LICENCIÉS DANS 32% DES CAS

SANCTIONNÉS DANS 6% DES CAS

PAS DE MESURE RÉACTIVE POSSIBLE

DANS 17% DES CAS